



Nussbaum

STOREPARKER N2502

Зависимая парковочная система без приямка и без стоек в передней части системы



Зависимая парковочная система

Краткое описание

- Зависимая парковочная система на 2-х уровнях без приямка
- Верхний уровень с гидравлической платформой
- Платформа на нижнем уровне отсутствует
- Модульное построение, сегменты добавляются, исходя из условий и устанавливаются друг около друга в ряд на любое количество сегментов
- Стандартная нагрузка на парковочное место 2.000 кг
опционально до 2.300 кг или до 2.600 кг

Область применения

- Для использования внутри и снаружи помещений
- Мало- и многоэтажные жилые дома
- Гостиницы и офисные здания
- Автосалоны, автосервисы, аренда автомобилей
- Постоянный круг пользователей

Рекомендация

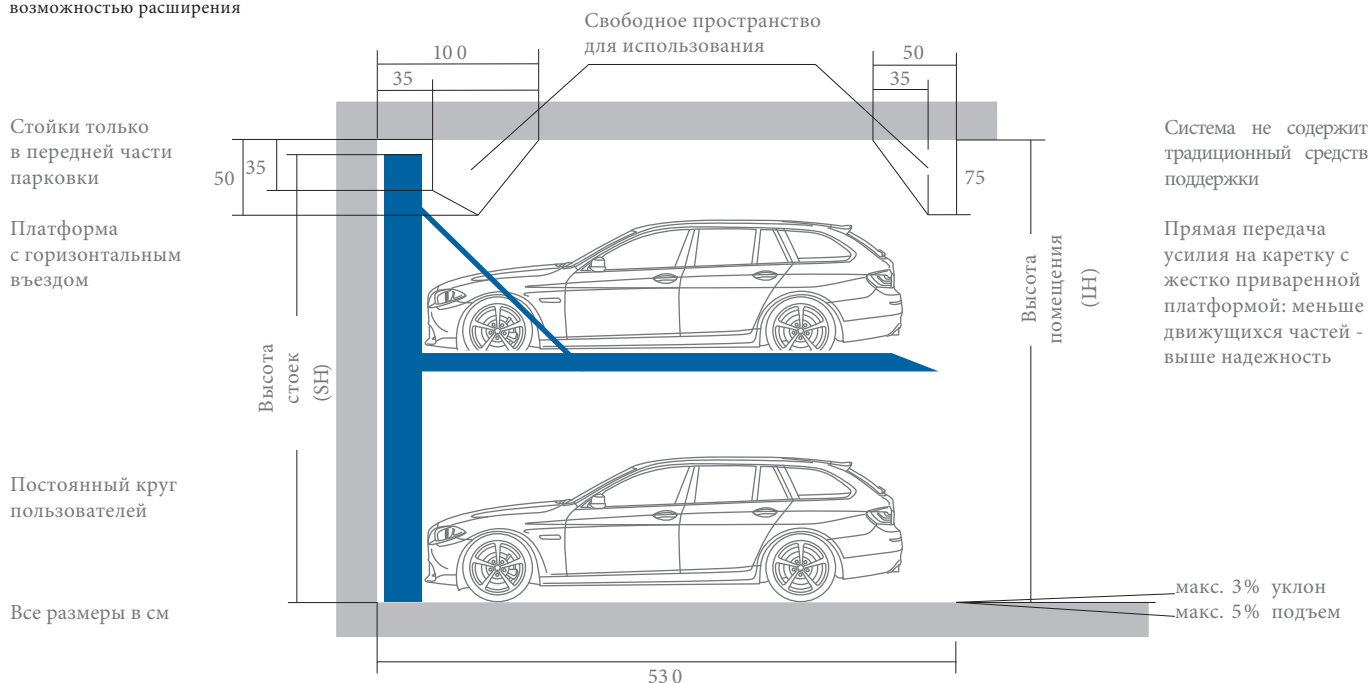
Общая высота а/м, включая рейлинги и антенны не должна превышать размеров, указанных в таблице ниже. Автомобили в стандартном исполнении не имеют спортивного оснащения (спойлеры и т.д.).



Высотные габариты



Модульное построение с возможностью расширения



Система не содержит традиционных средств поддержки

Прямая передача усилия на каретку с жестко приваренной платформой: меньше движущихся частей - выше надежность

Длина системы 530 см при длине автомобиля 500 см. Дальнейшее увеличение длины платформы - по запросу.

Бетон: минимум 18 см, C25, Плоскость по DIN18202 таб. 3, столбец 3.

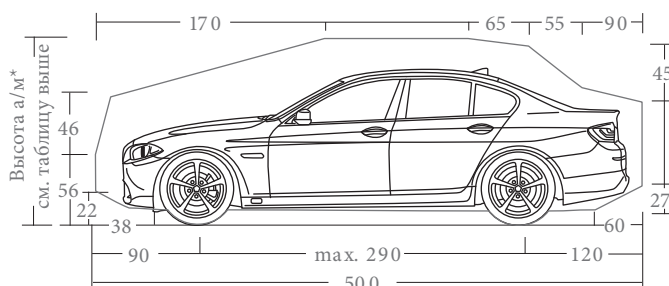
Нагрузка на платформу: макс. 2000 кг, на колесо: макс. 500 кг. Опционально до 2300 кг или до 2600 кг.

Высота помещения (IH)*	Высота стоек (SH)	Высота нижнего автомобиля*	Высота верхнего автомобиля**	Комментарии по строительной высоте
320	310	150	150	Гибкий цилиндр
330	320	160	150	Гибкий цилиндр
345	330	175	150	Гибкий цилиндр
360	345	190	150	Гибкий цилиндр
385	370	210	150	Гибкий цилиндр
395	380	220	150	Гибкий цилиндр
410	400	180	210	Жесткий цилиндр
450	440	200	230	Жесткий цилиндр
490	480	220	250	Жесткий цилиндр

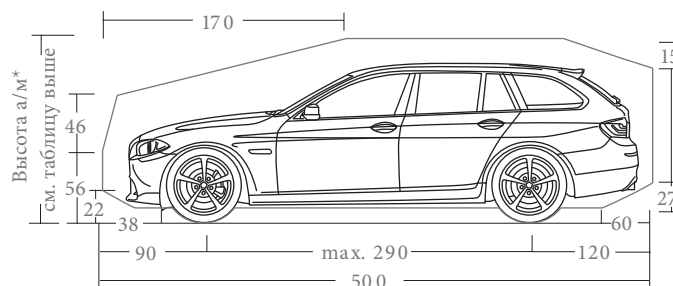
* Мы можем исполнить промежуточные размеры с шагом 5 см для высоты нижнего уровня

** Большая высота помещения позволяет на верхнем уровне парковать более высокий автомобиль

Характеристики а/м: стандартный легковой а/м



Характеристики а/м: стандартный а/м типа "универсал"



Габариты ширины

Все размеры в см и являются минимальными. Рекомендации по проектированию и строительству: Основные правила кладки и исполнения бетонных работ соответствуют VOB/C (DIN 18330 bzw. DIN 18331) или региональным стандартам. При исполнении этих стандартов нормы допусков соответствуют DIN 18202. Там определены допустимые отклонения в ту или другую сторону от номинальных размеров. Соответственно номинальные размеры должны быть завышены, чтобы при допустимом отклонении в меньшую сторону строительная часть соответствовала габаритам парковочной системы.

Промежуточные стены

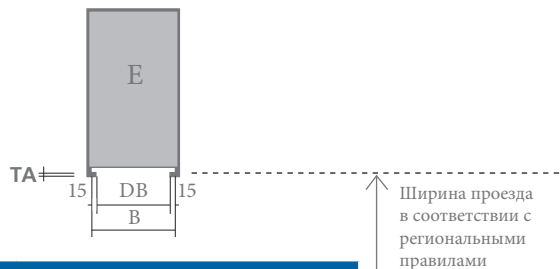
Одиночная система для 2-х а/м



Ширина платформы E	Монтажная ширина B
230	250
240	260
250	270
260	280
270	290

Одиночный гараж - монтаж в отдельном гараже

Одиночная система для 2-х а/м

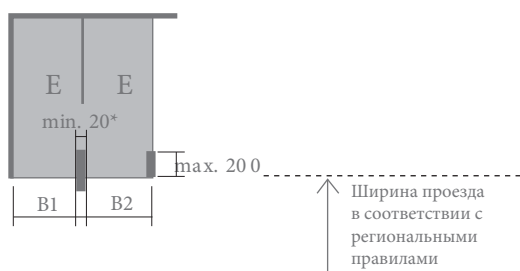


Ширина платформы E	Монтажная ширина B	Ширина проезда DB
230	250	230
240	260	240
250	270	250
260	280	260
270	290	270

TA = Плоскость ворот Заказчик согласовывает все размеры с производителем ворот.

Столбы вне зоны монтажа

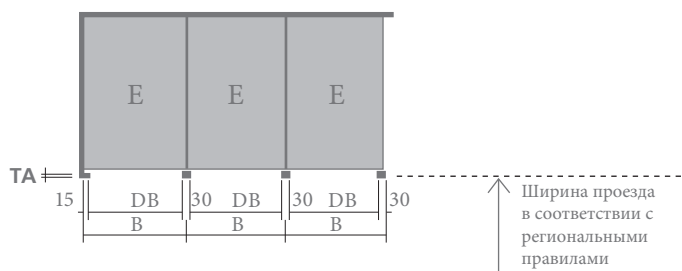
Одиночная система для 2-х а/м



Ширина платформы	B1	B2
230	250	250
240	260	260
250	270	270
260	280	280
270	290	290

Гаражи с одиночными и двоянными воротами

Одиночная система для 2-х а/м



Ширина платформы	монтажная ширина B	Ширина-проезда DB
230	250	230
240	260	240
250	270	250
260	280	260
270	290	270

Примечание: Размеры не предусматривают габариты агрегата, которые, включая шкаф подключения, должны быть предусмотрены при проектировании.

1-2 системы: 65 x 25 x 60 см, 31 кг

3-5 систем: 115 x 25 x 60 см, 54 кг

6-10 систем: 115 x 25 x 80 см, 72 кг

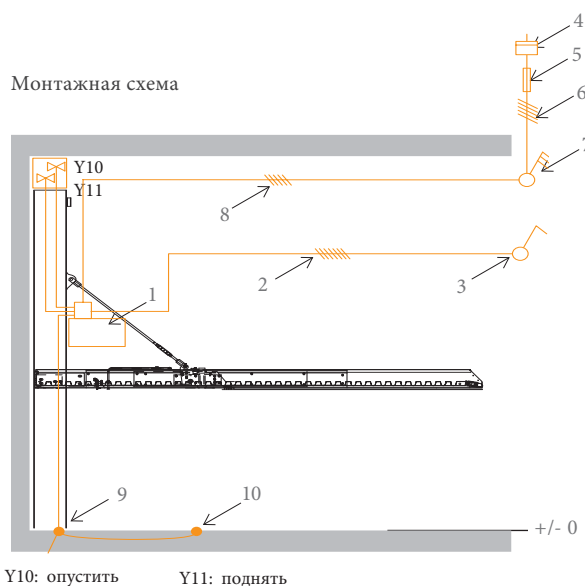
Монтаж электрики и нагрузки на фундамент

Сфера ответственности фирмы NUSSBAUM

POS.	ANZAHL	BEZEICHNUNG
1	1x	Гидравлический агрегат с двигателем переменного тока 230/400В, 50Гц, 3,0 кВт
2	1x	Контрольная линия 4x 1,0 ² (управление с помощью переключателя ключа)
	Опция	Контрольная линия 7x 1,0 ² (с фиксированным переключателем ключа)
3	1x	Пульт управления

Позиции 1-3 находятся в сфере ответственности фирмы NUSSBAUM, если другое не указано в запросе, предложении или иных соглашениях.

Монтажная схема



Сфера ответственности Заказчика

Поз.	Кол-во	Наименование	Расположение	Повторяемость
4	1x	Электросчетчик	на входе питания	1x агрегат
5	1x	Предохранительный автомат 3 x 16 А в соответствии с DIN VDE 0100 часть 430	на входе питания	1x агрегат
6	1x	Кабель 5x2,5 мм ² (3 PH + N + PE) с маркированными проводами + земля	до гл. выключателя	1x агрегат
7	1x	Устройство отключения сети (главный выключатель)	около агрегата	1x агрегат
8	1x	Кабель 5x2,5 мм ² (3 PH + N + PE) с маркированными проводами + земля	до агрегата	1x агрегат
9	1x	Заземление фундамента	на полу в углу приямка	1x приямок
10	1x	Выравнивание потенциала по DIN EN 60204 от заземления фундамента к системе	на опоре стойки	1x система

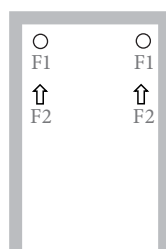
НАГРУЗКИ НА ФУНДАМЕНТ И СТРОИТЕЛЬНАЯ КОНСТРУКЦИЯ

Описание

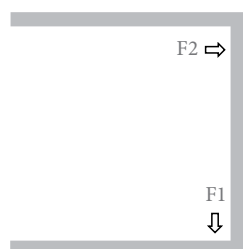
Фундамент и стены должны быть сконструированы таким образом, чтобы они могли выдерживать суммарные нагрузки парковочной системы. При повышенных требованиях к фундаменту опционально могут поставляться также химические анкеры. Глубина отверстий под анкеры для опорных стоек должна составлять 18 см.

Фундамент, стены и потолки должны быть завершены до начала монтажа, иметь стабильные размеры, быть сухими и чистыми. Пол и стены ниже уровня въезда выполняются из армированного бетона марки C25/30 или выше.

План



Вид сбоку



Данные по нагрузкам

STELLPLATZ-BELASTUNG	VERTIKALE KRÄFTE		HORIZONTAL KRAFT
	F1	F2	
2000 Kg	16 kN	10 kN	
2300 Kg	18 kN	12 kN	
2600 Kg	20 kN	14 kN	

Все размеры в см. Необходимо учитывать строительные допуски.

Стандартное оснащение

Содержится в объеме поставки

Рекомендация:

Мы рекомендуем регулярное обслуживание, уход и очистку. Воспользуйтесь услугами сервисной службы NUSSBAUM.

Компоненты

Система с отдельной платформой, 2 комплектные стойки с гидравлическими цилиндрами, подъемные каретки и гидравлический блок с возвратным ключом управления

Платформы



Платформы с боковыми стенками и покрытием с трапециевидным профилем.

Габариты системы

Рассчитано под:

Длина платформы: 500 см
Ширина платформы: 230 см (для а/м шириной до 190 см)
Высота парковки: от 150 см
Нагрузка на платформу до 2.000 кг.

Выключатель с ключем



Пульт управления состоит из возвратного выключателя с ключем, кнопки аварийной остановки и комплекта кабелей для подключения к агрегату.

Гидравлический агрегат

Агрегат привода „Silencio“



с гидравлическими трубками и кабелями к шкафу подключения. Гидравлический агрегат бесшумен благодаря расположению комбинации насос-мотор в гидравлическом масле, которое поглощает шум.

Из соображений времени доступа мы рекомендуем использовать 1 агрегат для не более чем 10 сегментов.

Габариты агрегата: (ДxШxВ)

Агрегат: 65 x 25 x 60 см.

Позиционирование агрегата:

В зависимости от условий - предпочтительно в непосредственной близости от стоек системы.

Защита от коррозии

C3-Line

Для регионов со снегом и со средним уровнем влажности (стандартно для Германии),

C2-Line

Только для регионов без снега и низким уровнем влажности.

Монтаж электрики

Электрические характеристики системы и подключения приведены в соответствующей таблице.

Документация

Краткая инструкция (крепится у пульта управления), документация: инструкция по эксплуатации с журналом испытаний.

Оборудование безопасности

Клипки для фиксации платформы в верхнем положении.

Каретки с устройством синхронизации для обеспечения равномерности хода при неравномерном размещении нагрузки.



Заездные направляющие для позиционирования автомобиля.

Оборудование безопасности для исключения падения при обрыве трубопровода.

Крепление парковочной системы и гидравлического агрегата анкерами, электрокабелями забивными дюбелями.

Рекомендации:

Барьеры для исключения попадания частей тела в движущиеся механизмы изготавливаются Заказчиком.

Опциональное оборудование

Указывается при заказе - ниже приведены примеры

Габариты системы

Рассчитано под:

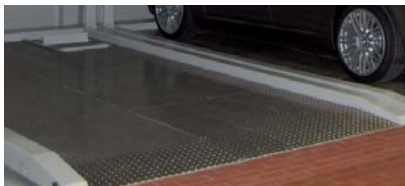
Длина платформы: от 410 до 540 см

Ширина платформы: от 215 до 270 см

Высота парковки: от 155 до 250 см

Нагрузка на платформу до 2.600 кг.

Алюминиевое покрытие PREMIUM



Платформы покрыты алюминиевым тисненым листом. (На фото: N5102)

Пульт управления берлинского типа



Пульт управления в защитном корпусе на стойке

Пульт управления состоит из управляемого ключом выключателя (удаление ключа возможно в базовом положении) с аварийной кнопкой остановки. Подъем и опускание с помощью соответствующих кнопок.

Защищающий от непогоды корпус для пульта управления.

Стойка для установки

Дополнительная шумоизоляция



Шумоизоляционный кожух для агрегата

Шумозащитный пакет - кожух

Для снижения шума в месте установки парковочной системы.

Пакет шумоизоляции корпуса системы

Комплекс мероприятий для снижения передачи шума с корпуса системы на здание.

Рекомендации

Для выполнения требований DIN 4109/A1 таблица 4 по допустимому уровню звукового давления в помещениях, требующих защиты от шума бытовых установок, строительные компоненты гаражного помещения должны обеспечивать звуковую нагрузку не более 57 dB.

Гидравлика

HVLP 32-330 - гидравлическое масло для экстремальных температурных колебаний.

Обогреваемый гидравлический агрегат

Рекомендации

Мы рекомендуем регулярное обслуживание, уход и очистку системы. Используйте сертифицированных специалистов сервисной службы NUSSBAUM.

Защита от коррозии

C3-Line или C4-Line - платформа (в зависимости от региона имеет дополнительную защиту от коррозии).

Проходы



Проходы на стандартное исполнение платформы

Располагается по левой стороне платформы. Оцинкованная панель 1,5 мм, тисненная поверхность, крепится непосредственно на трапецевидный профиль.

Крепление колон



Дополнительные уголки 45°.

Крепление парковочной системы с помощью химических анкеров при повышенных требованиях.

Крепление стоек с помощью дополнительного адаптера не к стене, а к полу, адаптер внедряется на заводе в опорную плиту.

Сферы ответственности Заказчика и рекомендации для проектирования

Пожалуйста учитывайте при проектировании!

Сферы ответственности Заказчика

Ограждение

Ограждения в соответствии с DIN EN ISO 13857 устанавливаются Заказчиком.

Нумерация парковочных мест

Для упорядочивания парковочных мест Заказчику рекомендуется на нести четкую нумерацию на каждое парковочное место.

Мероприятия по защите от шума

Заказчик выполняет комплекс мероприятий по защите от шума в соответствии с нормами DIN 4109 или в соответствии с региональными требованиями.

Фундамент

Подготовка фундамента осуществляется Заказчиком в соответствии с рекомендациями производителя и по DIN 18202 таблица 3, столбец 3.

Монтаж электрики

Заказчик устанавливает отключающий рубильник за пределами места для установки системы до начала ее монтажа. Заказчик также обеспечивает соответствующую электрическую мощность в соответствии с техническим заданием производителя.

Подготовка к монтажу

Заказчик выполняет подготовительные работы перед монтажом в соответствии с документацией производителя.

Дренаж

Заказчик обеспечивает естественный отток воды.

Противопожарная защита

Заказчик выполняет комплекс мероприятий, связанных пожарной безопасностью на объекте в соответствии с требованиями региональных пожарных органов.

Освещение

Заказчик выполняет освещение парковочных мест и помещений в соответствии с DIN 67528 или в соответствии с региональными требованиями.

Проходы в стене

Заказчик выполняет проходы в стенах 10x10 см для прокладки кабелей и гидравлических шлангов в соответствии с документацией производителя.

Разрешение на строительство

Заказчик получает в соответствующих государственных органах разрешения на строительство и установку парковочных систем.

Пульт управления

Заказчик подготавливает плоскую площадку (Д x Ш) 50x20 см в непосредственной близости от парковочной системы, но за пределами зоны движения для установки пульта управления.

Рекомендации по проектированию

Ширина парковочных мест и проезды

При проектировании мест для парковки и размеров проездов должны соблюдаться региональные требования для строительства парковок. Для Германии строительство парковок определяет Законодательством субъекта федерации.

Для большего комфорта при парковке рекомендуется планировать парковочное место шириной 250 см.

Круг пользователей

Данная парковочная система предназначена для определенного постоянного круга пользователей.

Обслуживание и уход

Рекомендуется своевременное заключение договора на техническое обслуживание. Рекомендуется регулярное обслуживание, уход и уборка парковочной системы.

Сертификация в ЕЭС

Наши парковочные системы соответствуют требованиям машиностроения ЕЭС и сертифицированы в соответствии с DIN EN 14010.

Наклон ramпы

Рампы расположенные на парковках не должны превышать 15 градусов.

Изменения

Возможны технические изменения от Otto Nußbaum GmbH & Co.